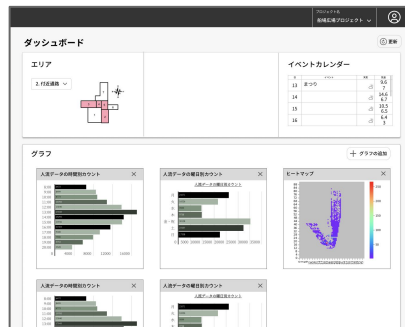


まちなかをサイエンスで前進させる。
MATIENCE



- ・スマートシティ
- ・3Dデータ分析
- ・都市計画



- ・効率化
- ・自動化
- ・サービス向上
- ・付加価値創出
- ・セキュリティ

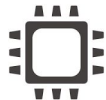
分野での
データ活用と
価値提供

最先端レーザーセンサー(LiDAR)設置

エッジ処理 → クラウド解析

分析結果の可視化

にぎわいや環境情報を定量的に解析し、関係各所と共有



効果

人流・自動車データの可視化

活用

エビデンスベースの政策立案

まちなかをサイエンスで前進させる。

MATIENCE

技術

最新のLiDARセンサー技術

実績

多様な用途での実例

福岡県Y市: 私鉄駅前エリア

目的: 2025年の大規模再開発に向けた駅周辺の利用動向把握

分析対象: ①改札および商店街の利用人数

②東口/西口への移動分布

導入理由: ①屋外でも夜間でもプライバシー配慮して測定可

②毎月2日間の歩行量調査を実施するよりも安価



福岡県F市: 電力企業ビル

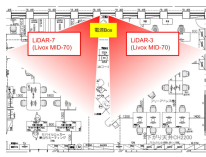
目的: 入口前広場とワークスペースの分析と改善

分析対象: ①正面入口前広場の歩行量や滞在時間

②オフィス内の利用状況や導線

導入理由: ①継続的にデータ収集することで過去との比較可能

②電源とネットワークがあればすぐに設置できる



福岡県K市: 駅前広場

目的: オープンスペースの居心地向上とにぎわい創出

分析対象: ①広場および周辺の歩行量

②イベント広場やキッチンカーの利用統計

導入理由: ①LiDARならではの800㎡+ 側道の範囲を測定可

②ソフト面の施策に関する効果検証ができる



足下の取り組み事例 (直近1年の実績から抜粋)

プライバシー
配慮

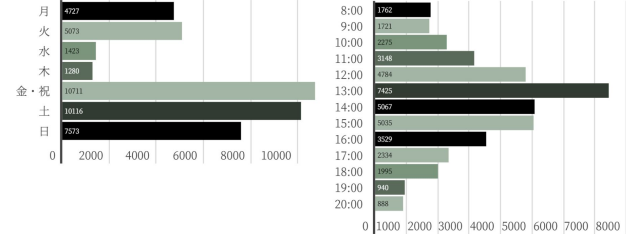
24時間
365日

まちなかを
最新技術で
センシング

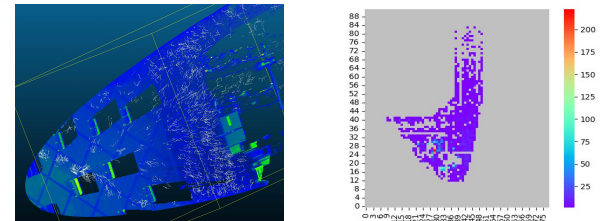
低価格

デジタル
効果検証

数値化



可視化・ビジュアル化



国土交通省の官民連携まちなか再生推進事業における活用

エリアマネジメント団体とともに、川沿いの公道を対象にして、歩きやすく・居心地の良い環境づくりに向けた調査を実施。最先端レーザーセンサー(LiDAR)を用いることで定量的な人流把握を行う。

課題

- ・幅員の狭い川沿い公道において、車の往来等により、歩きやすく・居心地の良い環境づくりが実現できていない
- ・改善策を講じた際の効果が定量的に把握できないため、改善策の評価ができない

調査内容

現状



将来イメージ



- ・川沿い区道の歩行者優先化の効果・影響の検証にあたり、歩行者・自転車・自動車の通行量や状態を定量的に把握し、施策の有効性を検証する
- ・検証結果をもとに、歩きやすく・居心地の良い環境づくりのための新たな施策を立案する

用途に応じたパッケージ

500㎡程度の屋外エリアにセンサーを備え付け、年間通した継続分析をベースとした上で、個別の事業性評価向けの簡易計測・分析でのお試し利用も可能です

| | 対象 | 期間 | 目的 |
|---|--|--|--|
| <p>A 全体把握</p>  | <p>施設全体 +周辺エリア (2,000㎡)</p> | <p>1年～ データ取得: 10ヶ月～</p> | <p>測定施設のメインフロアと、その周辺の状況の把握 都市計画やエリアマネジメント、MaaS企画など</p> |
| <p>B ベーシック</p>  | <p>施設主要部 (500㎡)</p> | <p>6ヶ月～ データ取得: 5ヶ月～</p> | <p>測定施設の中で測定の意図に応じた必要な箇所のみ 施設の再整備や近隣のにぎわい創出計画、EBPMなど</p> |
| <p>C 簡易分析</p>  | <p>特定箇所 (150㎡)</p> | <p>3ヶ月～ データ取得: 約2週間</p> | <p>出入口や特定の交差点など、ピンポイントでの調査 歩行量・交通量調査のデジタル化や、実証実験など</p> |

※対象面積は見通しの
良い屋外を想定

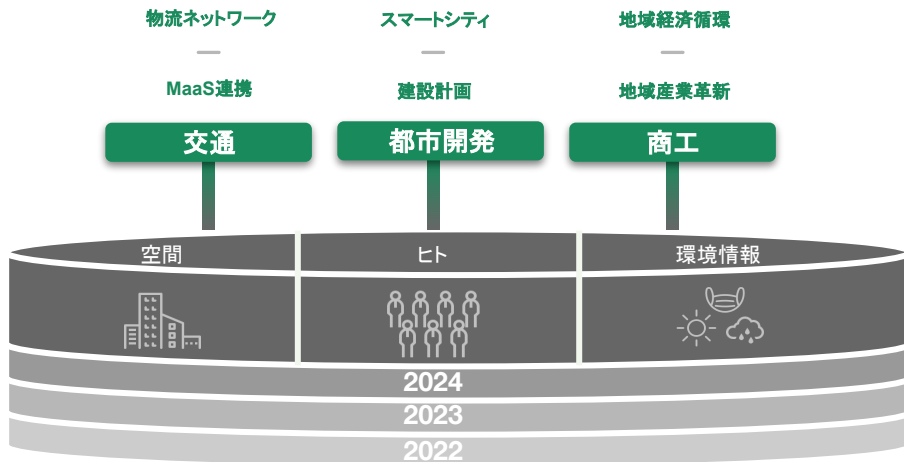
“オフライン”を検索する未来をつくる 62Complex株式会社のご紹介

多くのシリアルアントレプレナーとテクノロジーのエキスパートが集結し、「3Dデータ」のクラウドAI解析により、まちなかをサイエンスで前進させます。

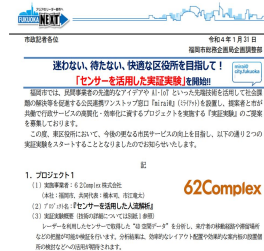
ビジョン: “オフライン”を検索する未来

距離情報を含むデータに時間軸を加えた「3Dデータ」を蓄積しクラウドAI解析を行うことで “オフライン”を検索する未来を目指します。

データを蓄積、解析することで見える未来イメージ



実績



福岡市や北九州市との連携

会社概要

| | |
|-------|--|
| 会社名 | 62Complex株式会社 |
| 代表者 | 橋本司、市江竜太 |
| 設立 | 2021年2月 |
| 本社所在地 | 福岡県福岡市中央区大名2-6-11 |
| お問合せ先 | info@62complex.com |
| メンバー | 創業メンバー3名から1年半で15名以上に拡大中 |

まちなかをサイエンスで前進させる。

MATHE⁺NCE