

# 事業・取組み紹介

---



# About us

---

会社名：株式会社ハピクロ  
設 立：2017年6月  
所在地：福岡県北九州市八幡西区  
資本金：5,500千円  
従業員：18名（2020年4月現在、非正規含む）  
主要取引先：

北九州市、株式会社YE DIGITAL、西日本電信電話株式会社、株式会社リーフ



# 沿革等

---

- 2016年12月 九州ヒューマンメディア創造センター主催「北九州みらいのビジネスづくり対話会」にて、北九州市地域課題である待機児童問題に取り組む任意団体「ハピクロ」設立
- 2017年3月 同センター主催「北九州みらいのビジネスプランコンテスト」において、「オーディエンス賞」および「社会起業大学賞」を受賞
- 2017年6月 任意団体「ハピクロ」を母体として、株式会社ハピクロを登記  
育児支援イベント事業を開始
- 2017年9月 北九州市より地域型保育事業（小規模保育事業）の事業運営者に認定
- 2018年4月 北九州市認可小規模保育事業所「にじいろのはな保育園」を開園
- 2018年6月 プログラミング教育事業開始
- 2019年12月 保育園向け乳幼児午睡見守りセンサー「ハピサポBabyセンサー」販売開始
- 2020年2月 飲食業向けIT/IoT支援事業開始

# 当社の事業



# 保育園運営事業

---

# 保育園運営事業

## 保育理念

子ども、保護者、職員にとことん寄り添う  
子ども、保護者、職員みんなが育つ保育園

### ■ 事業内容

北九州市地域型保育事業者として

- ・ 認可小規模保育園

を運営する。

### ■ 運営保育園

名称：にじいろのはな保育園

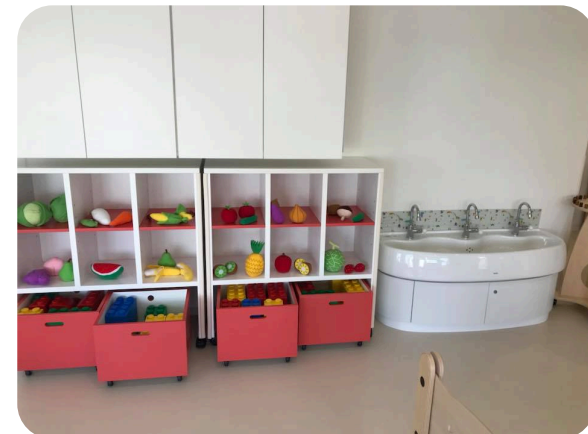
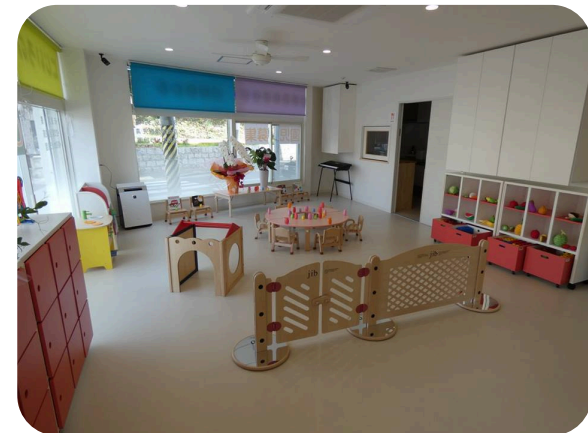
種別：認可小規模保育事業所

場所：北九州市八幡西区八千代町

園児：最大19名（0～2歳児）

※2020年6月現在、18名在園

# にじいろのはな保育園



# IT/IoT導入支援事業

---



# IT/IoT導入支援事業

---

Microsoft MVP※10年連続受賞の専門家が、  
最新の技術を活用して御社の課題解決をサポートします！

業務課題解決（生産性向上、コスト削減）  
働き方改革の推進

クラウド

IT / IoT

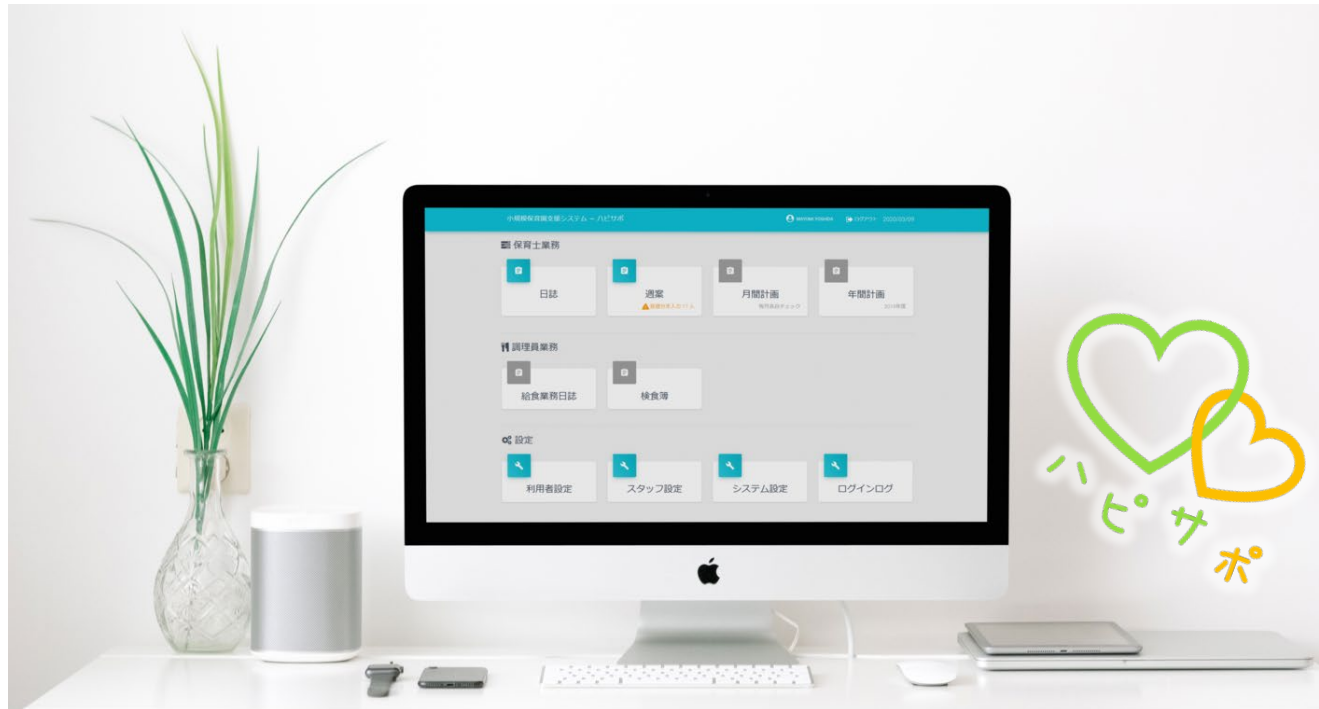
AI / 機械学習

RPA

※Microsoft MVP (Most Valuable Professional)  
Microsoft社が、技術コミュニティに貢献した技術者を表彰する制度  
日本では今年度200名のみ表彰

(保育園向けソリューション)

# ハピサポ 保育園帳票作成サポートシステム



1. 園児登降園記録機能
2. 園児健康管理機能
3. スタッフ出退勤記録機能
4. 年間計画作成機能
5. 月間計画作成機能
6. 週案作成機能
7. 保育日誌作成機能
8. 給食業務日誌作成機能
9. 検食簿作成機能

北九州産業学術推進機構  
北九州e-PORT構想2.0新ビジネス創出支援補助金を受けて開発

(保育園向けソリューション)

# ハピサポBabyセンサー

## 赤ちゃんの呼吸胎動を見守ります

ハピサポBabyセンサーは、赤ちゃんの呼吸体動をやさしく見守るベビーセンサー。午睡チェックの負担を軽減し、保育者にゆとりと安心をお届けします。

[医療機器製造販売許可]

一般医療機器（クラスI）

一般的名称：体動センサ

製造販売届出番号：13B1X10220000019



**Certified  
Products**

北九州発！新商品創出事業

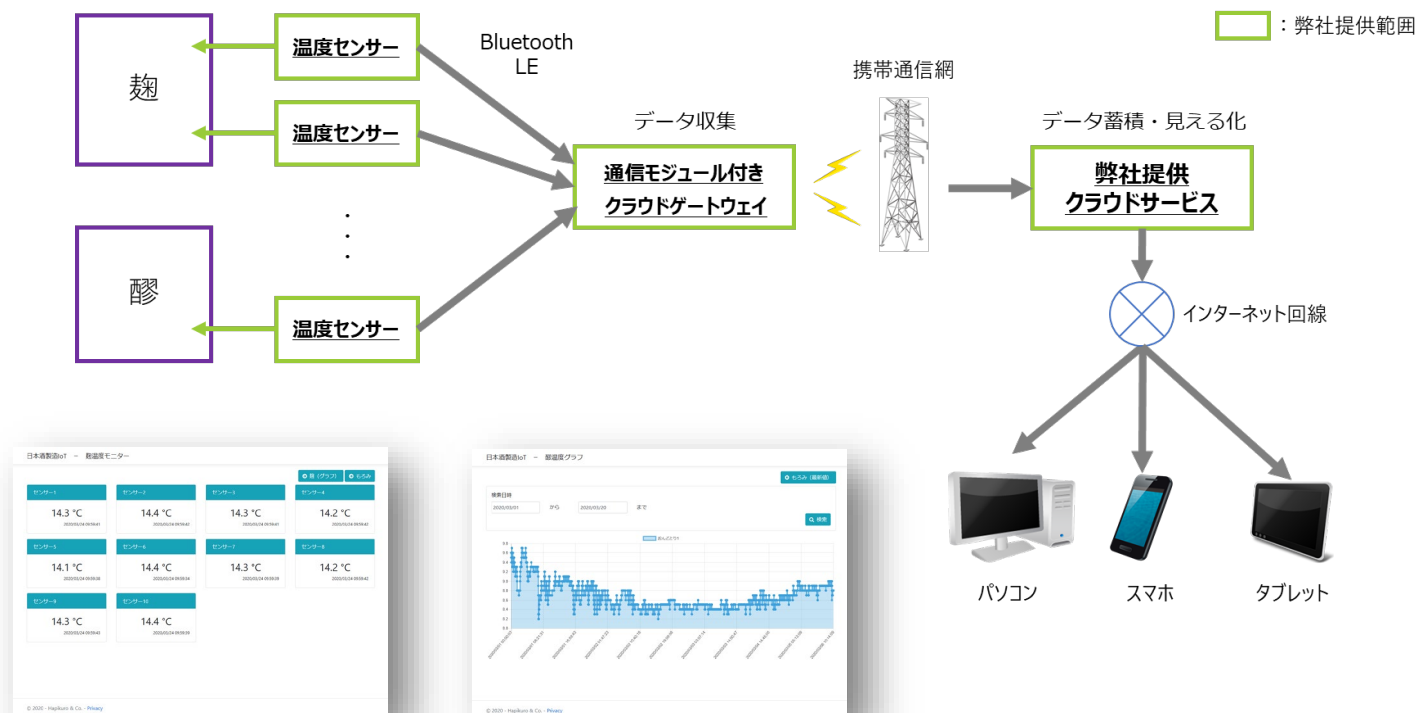
センサーマット



センサー本体

(飲食業向けソリューション)

# 酒造向け温度管理ソリューション

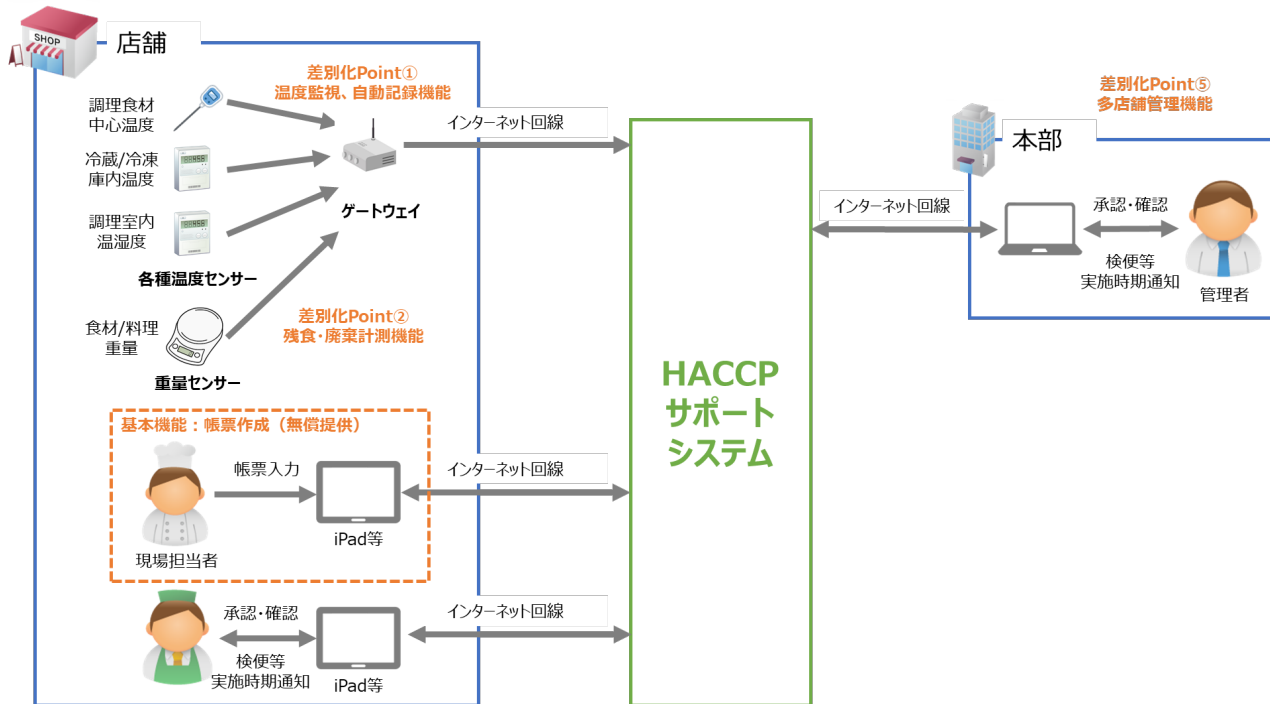


日本酒製造において重要な  
麹・醪の温度管理の効率化を実現

約半年間におよぶ仕込み期間中(10~3月)、  
杜氏が経験と勘にもとづき昼夜を問わず  
その温度把握に注力しています。  
本ソリューションにより、効率的な温度  
監視と記録を実現。  
杜氏の負担軽減に寄与しています。

(飲食業向けソリューション)

# HACCP対応IoTシステム



**法令対応を効率的に実現!**

2020年6月から飲食業においてHACCPの導入が義務化されます。

企業・店舗が投資対効果を感じやすい「業績の改善にも役立つ」HACCPサポートシステムを開発し事業化することで、北九州市を中心とした飲食業におけるHACCP導入の普及・促進を目指します

北九州産業学術推進機構  
北九州e-PORT構想2.0新ビジネス創出支援補助金を受けて開発中

(飲食業向けソリューション)

## 飲食店デリバリー向け衛生管理ソリューション

---

コロナの影響により増えた「飲食デリバリー」におけるリスク

①デリバリー中の異物混入

②デリバリー中の交差汚染

③デリバリー中の(温度管理不足による)細菌増加

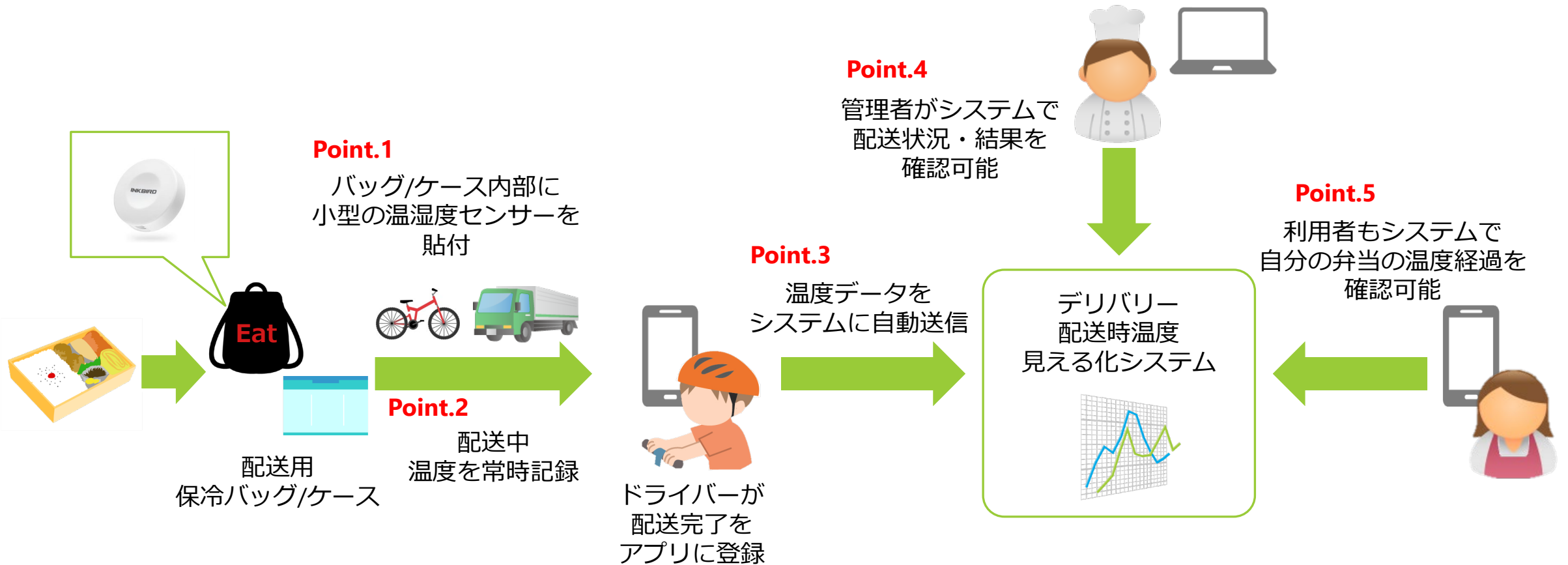
⇒調理後、危険温度帯(10~60℃)に長時間さらされると  
食中毒のリスクが高まる。



これらのリスクを回避できるソリューションを開発し、  
利用者側、提供側双方に食の安全安心を提供する。

(飲食業向けソリューション)

# 飲食店デリバリー向け衛生管理ソリューション



# Topics

## 北九州の飲食デリバリー向けに温度管理システムを提供



### 夏場の食中毒防げ、宅配弁当の温度把握 北九州市で実証実験

2020/6/9 6:00

西日本新聞 北九州版 岩佐 遼介

北九州市のIT企業「ハピクロ」（八幡西区）と公益財団法人「北九州生活科学センター」（戸畑区）は、弁当を配送する際の温度管理を行うシステムの開発に取り組んでいる。新型コロナウイルスの感染拡大に伴い、弁当の宅配事業に乗り出す飲食店が相次ぐ中、夏場の食中毒を防ぐ配送方法を確立したい考え。八幡西区黒崎地区で弁当宅配を請け負う酒店「河村酒販」が協力し、今月から実証実験を始めた。

食品や飲料水などの検査を行っている同センターによると、弁当配送時の温度が20～50度だと、食中毒を引き起こす菌が繁殖しやすい。配送時に10度以下もしくは65度以上に保つのが良いという。

実証実験では、配送時に弁当を入れる保温ボックスのふたにセンサーを貼り付け、温度変化を1分ごとに自動で計測。ボックス内が20～50度になっていないかなど温度変化を同センターが分析する。配送する運転手もリアルタイムの温度変化をスマートフォンで確認できるようにした。



# 執筆



製造業のIT導入・活用を支援するWebサイト  
「Tech Factory」にて  
製造業向けIoT導入に関する連載執筆

<http://techfactory.itmedia.co.jp/tf/articles/1810/17/news003.html>

2018年10月17日 09時00分 公開

製造現場のIoT活用を成功に導く5つのポイント (1) :

## IoT導入の目的と取り組みの方向性を考える (1/3)

IoTコンサルタントとして、主に製造業でのIoT導入を支援してきた筆者の経験を踏まえ、工場（製造現場）におけるIoT導入を進める上で「まず考えておくべきこと」や「気を付けておきたいポイント」などを詳しく解説する。連載第1回は「IoT導入の目的と取り組みの方向性」について取り上げる。

[中田佳孝／ハピクロ 常務取締役, TechFactory]



ビジネスの現場において「IoT」という言葉はかなり定着し、さまざまな分野で活用されるようになってきました。新しいビジネスモデルもどんどん出てきており、IoT技術はこれから当たり前のように使われていくのだと感じています。

特に、製造業やサービス業でIoTの活用が進んでいるといわれていますが、実際のところ、中小規模の工場などでは“これから”取り組みを始めるという企業も多いのではないのでしょうか？



本連載では、筆者のこれまでの開発／コンサルティングの経験を踏まえ、そのような工場（製造現場）でIoT技術を活用するに当たり、まず考えておくべきことや気を付けておきたいポイントなどを紹介します。

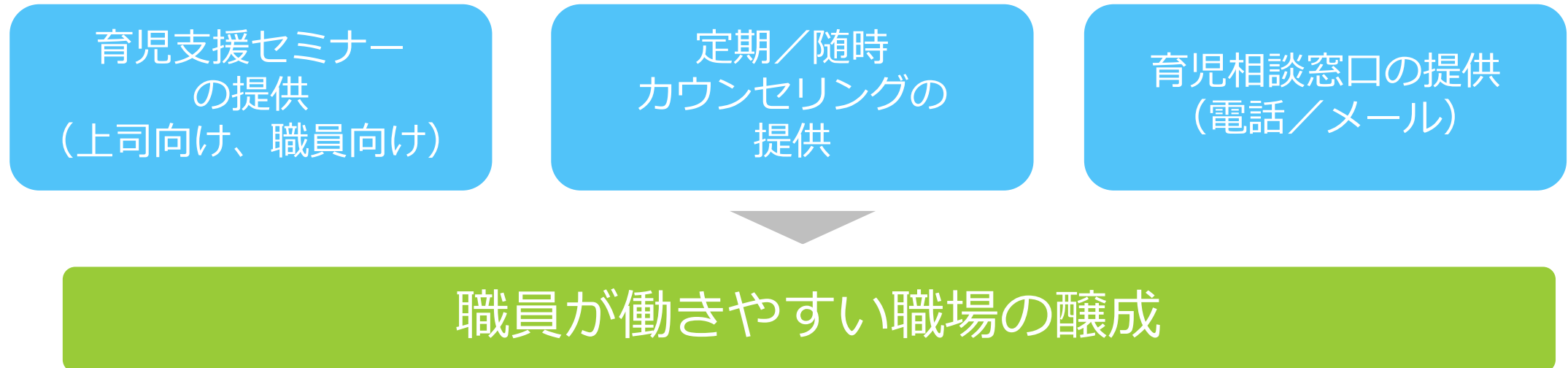
記念すべき連載第1回は、「IoT導入の目的と取り組みの方向性」について考えてみたいと思います。

# 育児支援事業

---

# 育児支援事業—企業向け育児支援パッケージ

女性活躍推進法遵守のためにも、社員向けの育児支援が必要。  
だが、各人の環境や出産・育児に伴う悩みは人それぞれ違う。  
また、転勤等による核家族化で相談できる人が少ない。



# (企業向け) オンサイトセミナー

---

## 育児と就業の両立支援講座

(各回1時間30分、全3回)

[内容]

これからパパ・ママになる、または今育児中の社員向けの研修

- ・ 保育園／幼稚園／認定こども園の違いについて
- ・ 園選びのポイント
- ・ 通園後の留意点
- ・ 家事分担のポイント
- ・ 行政の子育て支援の取り組み etc...

## (企業向け) 定期・随時カウンセリングの提供

---

育児に関する悩み等について、育児相談の経験豊富な保育士が定期または随時のカウンセリングを通じて緩和します。

カウンセリング時間：1回1時間程度

カウンセリング場所：御社または  
当園内カウンセリングルーム

## (企業向け) 育児相談窓口の提供

---

育児に関する悩み等について、電話またはメール等での相談をお受けします。

※相談に際し、一度カウンセリングを受けて頂く前提とします

電話対応時間：曜日、時間は応相談



お問い合わせ

[press@hapikuro.com](mailto:press@hapikuro.com)

Web

<http://hapikuro.com>

SNS

<https://www.facebook.com/hapikuro0428>