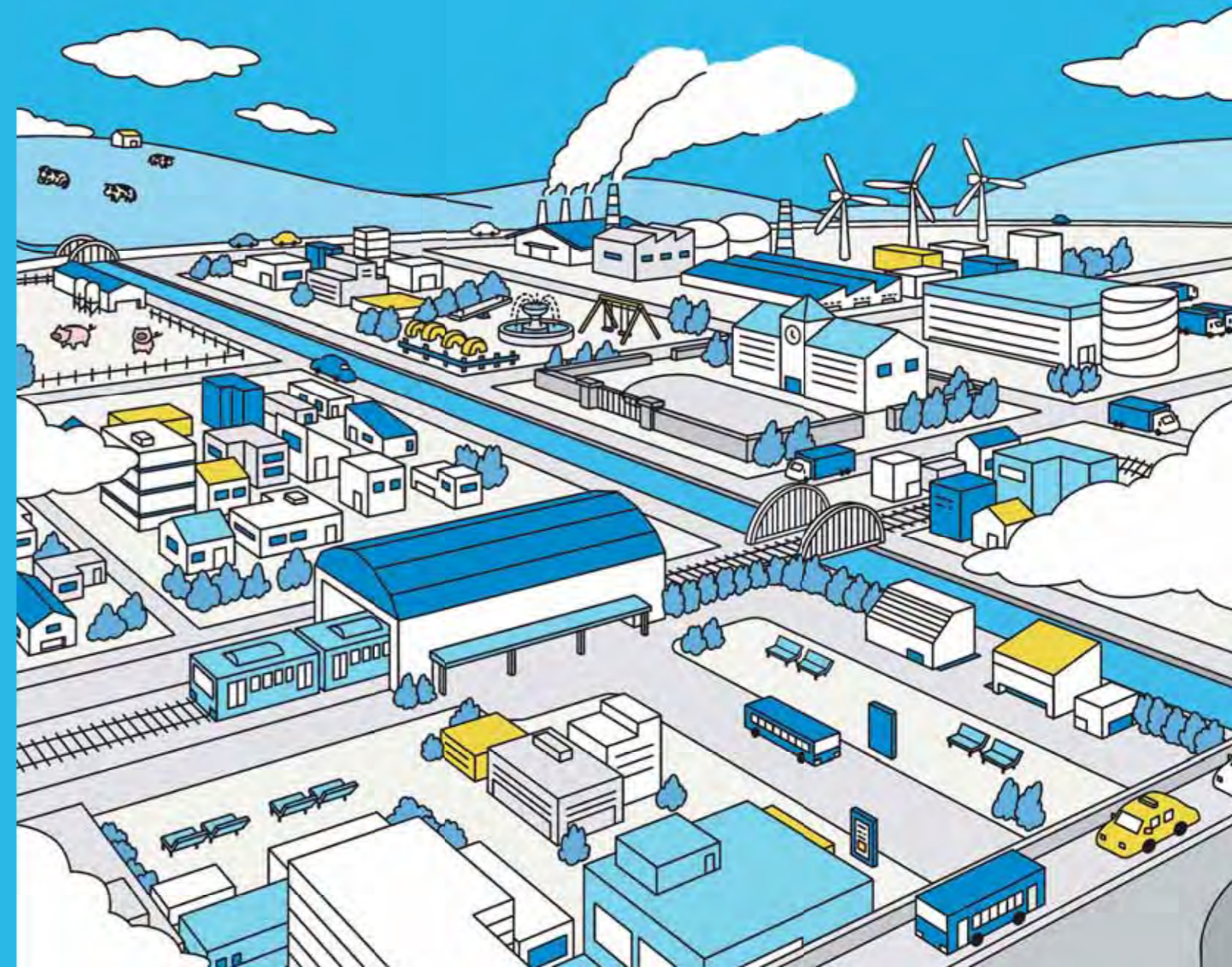


# SOLUTION CATALOG

## DXソリューション

デジタルで、暮らしに明るい変革を。



### 本社

〒802-0003 福岡県北九州市小倉北区米町二丁目1番21号

### 渋谷オフィス

〒150-0043 東京都渋谷区道玄坂一丁目21番1号 渋谷ソラスタ

### お問い合わせ

受付時間 9:00~17:00 (土日祝および当社指定休業日を除く)

● 製品・ソリューションについて

TEL 0120-091-099

● その他

TEL 093-522-1010



[www.ye-digital.com](http://www.ye-digital.com)

25D\_BBDO

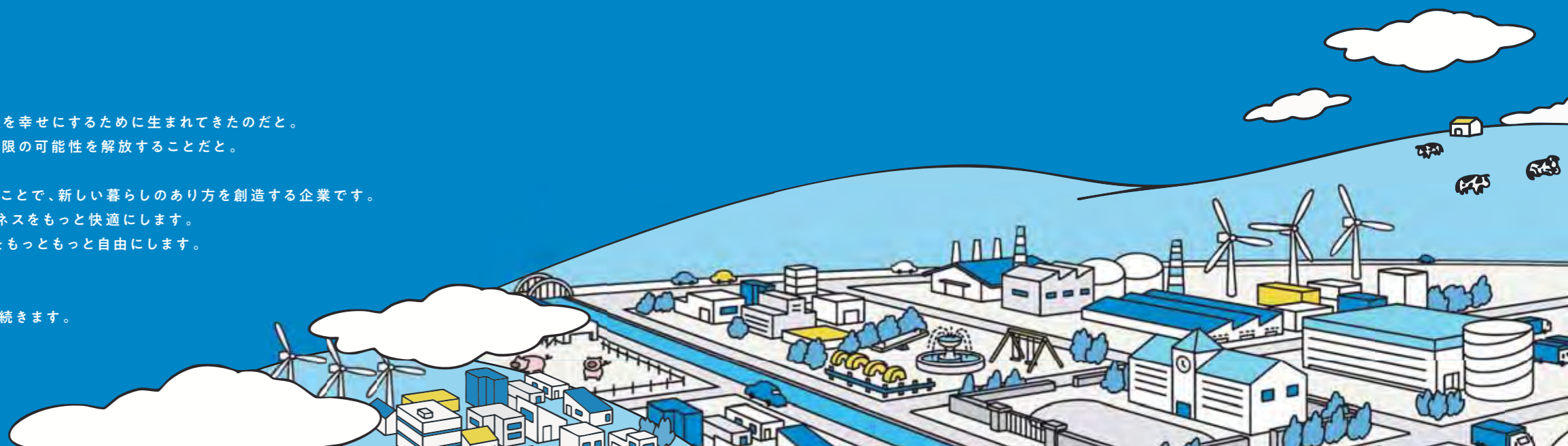
# デジタルで、暮らしに明るい変革を。

デジタルが世の中にできることは何だろう？  
私たちはこう考えます。

AIやIoTは仕事の効率化のためだけでなく、人を幸せにするために生まれてきたのだと。  
働く人を時間から解放することは、人が持つ無限の可能性を解放することだと。

YEデジタルは、仕事や生活にDXを拡げていくことで、新しい暮らしのあり方を創造する企業です。  
技術力・創造力・サービス力で、お客様のビジネスをもっと快適にします。  
お客様やその先の人々の、仕事と時間の関係をもっともっと自由にします。  
そして、暮らしに明るい変革をもたらします。

デジタルの力を、未来の力に。私たちの挑戦は続きます。



## ● ソリューションマップ

		市場特化 ▶				
		市場	物流 P3-4	農業 P5-6	まちづくり P7-8	文教 P9-10
▼ 市場問わず			倉庫自動化システム(WES)/ MMLogiStation ▶ P3			校内LANセキュリティ/ NetSHAKER W-NAC ▶ P9-10 時間割作成システム/師楽 ▶ P10
	AIソリューション P11-12		物流倉庫向け AIソリューション ▶ P4			
	ビジネスDX P13-14					
	クラウドサービス P15-16		意思決定支援ダッシュボード/ Analyst-DWC ▶ P4	飼料タンク残量管理ソリューション/ Milfeeシリーズ ▶ P5-6	スマートバス停/ MMsmartBusStopシリーズ ▶ P7-8	校内LANセキュリティ / NetSHAKER W-NAC 見える化オプション ▶ P10
	サポートサービス P17-18		物流DXサービスセンター			

# WAREHOUSE & LOGISTICS

物流向け

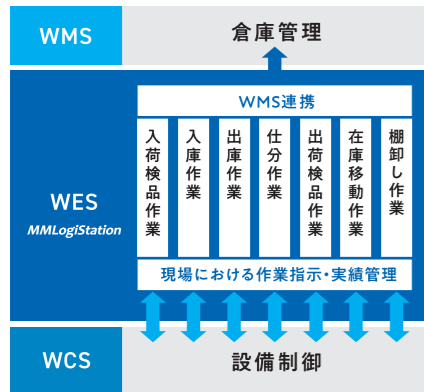
市場課題

物流業界では、EC市場の拡大やニーズの多様化に伴い、配送の小口化が進み、取り扱い量が増大しています。そのような中、物流倉庫は人手不足に直面しており、先進的な技術や自動化設備の導入による業務の効率化や属人化の排除が求められています。



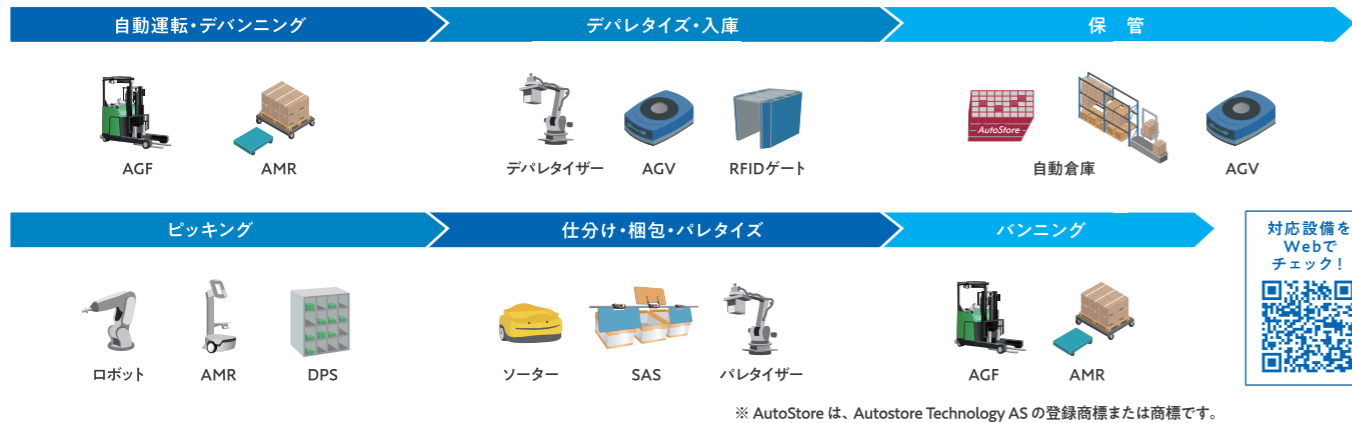
## 倉庫自動化システム MMLogiStation

倉庫自動化に特化したWES(倉庫実行システム)で、自動化を加速!業務全体を最適化します。



- ✓ 庫内業務をWMSから分離し、WMSのカスタマイズを最小化
- ✓ インターフェース  
各設備とのIFを担い、WMSへのカスタマイズは一回のみに
- ✓ 設備メーカーに縛られずに自動化設備の選択が可能
- ✓ 主要な設備はプラグインで導入をスピーディーに
- ✓ ウェーブ制御: 人や設備のリソース状況から最適指示

さまざまなメーカーの自動化設備をプラグインで接続。シームレスに連携します。

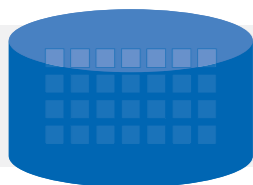


※ AutoStore は、Autostore Technology ASの登録商標または商標です。



### 株式会社カインズ様、最先端物流マザーセンターに「MMLogiStation」を採用

- 開発コスト削減 | WMS(倉庫管理システム)へのカスタマイズを最小限に。
- 作業効率化・省人化 | 機器制御を一元化。
- 物流戦略にマッチ | 新たな設備の導入はプラグインで追加できる、拡張性の高さ。



### データドリブン 経営支援

お客様社内にあるデータをすべて統合管理して「資産化」し、最大限に活用することで、DXを支援します。

詳しくはビジネスDXページP13-14へ

意思決定支援ダッシュボード

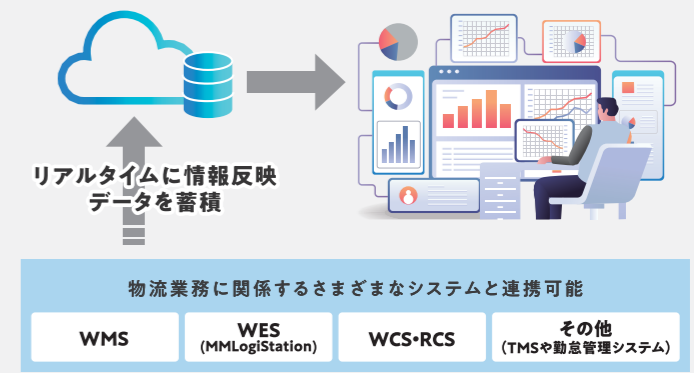
## Analyst-DWC

誰でもベテランの倉庫管理者に。倉庫における意思決定をノウハウとデータで支援します。

- ✓ 物流変革の支援に豊富な実績を有するコンサルティングファームのロジックとノウハウを搭載
- ✓ 倉庫のさまざまなシステムと連携し「リアルタイムな可視化」

6つの意思決定フェーズについて  
検討シナリオにそったダッシュボードを提供!

01 作業員の配置計画	02 作業員の生産性評価・教育計画
03 作業順・作業開始タイミングの判断	04 作業遅延・滞留の検出と対策
05 在庫の適正配置と移動計画	06 設備導入の計画

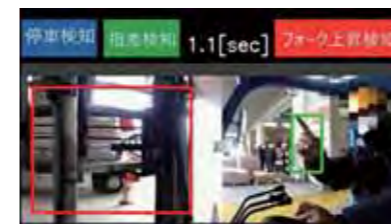


## 物流倉庫向け AIソリューション

AI技術(画像処理・生成AI・AI-OCR等)を活用することで、倉庫業務の安全性・業務効率・生産性向上を支援します。

### ▶ 監視

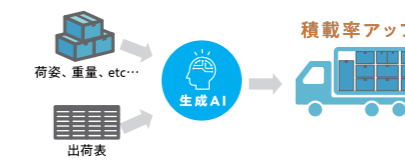
- 作業員の運転資質向上
- 在庫スペース監視
- エリア監視(煙検知)



### ▶ 効率化

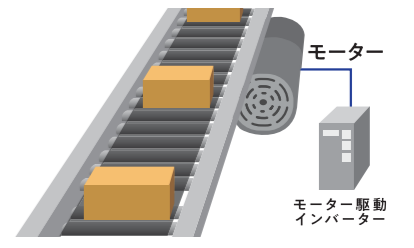
お客様業務を生成AIに学習させることで、最適な計画を提示。

- 積載計画
- 配車計画



### ▶ 故障予知

コンベヤの故障を予知。センサーレスで既設のコンベヤの故障予兆を検出し、突発停止を予防。



### 物流DX サービスセンター

高セキュリティな専用センターから、倉庫業務に関するさまざまなデータを統合・AI分析することで最適な支援を提供します。

YEデジタルが提供するサービスセンターの特長について、詳しくはSmart Service AQUAページP17-18へ

# SMART FARM

農業向け

市場課題

畜産農家では高齢化や後継者不足が顕在化しています。また、飼料の残量確認や発注作業が属人化されています。この課題に対応するためには働き方改革や生産性向上、業務効率化が必要です。さらに、飼料メーカーや運送会社も急な発注対応や運転手確保が難しく、持続可能な経営が困難であり、飼料流通の合理化が求められています。



飼料タンク残量管理ソリューション



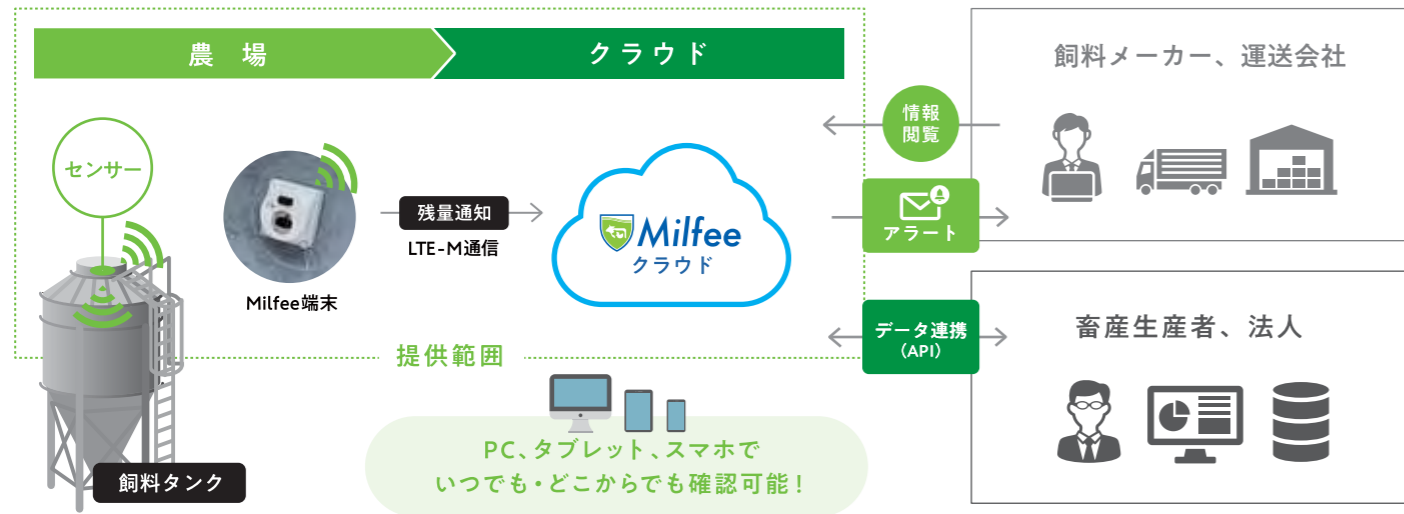
タンクに登らず、安全に飼料の残量確認！  
働き方改革、生産性向上、飼料輸送効率化に！

畜産生産者

- 飼料残量の確認時間を大幅削減。
- ✓ 毎日のタンク残量の巡回確認が不要
- ✓ 危険が伴うタンク昇降が大幅削減



## Milfeeシリーズで解決！

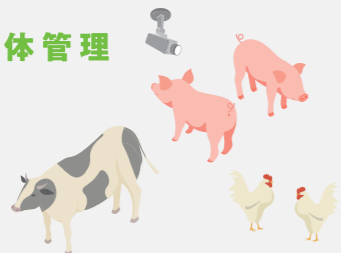


「Milfee」に蓄積した飼料残量データを活用 >>> さらなる効率化を実現！

## 畜産DXに向けたAIを活用した取り組み

### ▶ AIを用いた生体管理

- 体重測定AI
- 飼料要求率把握AI
- 家畜行動監視AI



### ▶ AIを用いた飼料流通合理化

- 自動配車AI
- 需要予測AI
- 積載率向上AI



農業DXデータを用いた多角的な分析・活用で経営を効率化

主に飼料メーカー対象。部門や拠点ごとに管理されていたデータを全社で一元管理。各業務での情報把握や判断に活用。迅速な意思決定と業務のスピードアップをサポートします。

詳しくは ビジネスDXページ P13-14へ

## 畜産生産者向け



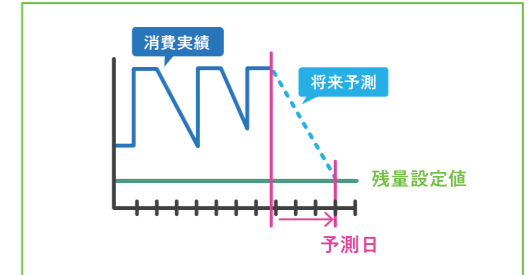
生産者の発注業務の効率化を支援

飼料残量データをもとに平均消費量を計算

残量設定値になるまでの日数、日にちを予測

推奨の発注量や納品日をお知らせ

発注書兼納品指示書の作成を支援



畜産生産者

飼料発注業務の手間を削減し、時間の有効活用が可能に！

- ✓ 発注業務の簡略化により生産性向上と労働時間の削減
- ✓ 勤と経験による属人化からの脱却

## 運送会社と飼料メーカー向け



ドライバーの効率的な飼料輸送を支援

輸送エリアにあるタンク残量を可視化

タンク残量の可視化で最適な輸送ルートを表示

飼料輸送距離・回数の削減

輸送効率化でCO2排出量削減



運送会社

輸送の事前調整を可能にし、長時間労働・付帯作業などの負担軽減！

- ✓ 事前に運送会社と農家との間で飼料補充日の調整が可能
- ✓ 週のはじめと週の終わりに偏っている飼料輸送を平準化

飼料メーカー

飼料は必要な時に必要な分だけ準備が可能に！

- ✓ 飼料配合工場の製造効率向上
- ✓ 飼料別の原料調達最適化

# SMART CITY

まちづくり向け

## 地域公共交通の「リ・デザイン(再構築)」

市場課題

人口減少や高齢化、増加するインバウンドといった社会課題や、細やかな情報発信やダイヤ改正といった業務効率の改善など変化する社会情勢と利用者／運用者のニーズを捉えた「次世代」の交通運営が求められています。



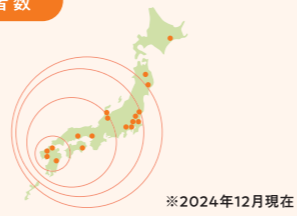
さまざまな情報をリアルタイムに発信することで、地域住民の利便性向上と持続的な公共交通の確保が可能に！

### POINT

- 時刻表の張替えとさよなら。スマートバス停から始まる働き方改革
- 知りたい情報を1基におまとめ。みんな使いやすいスマートバス停
- モビリティをシームレスにつなぐ、移動が活発なまちづくり

### スマートバス停利用事業者数

- 全国各地へ拡大中
- 23 都道府県
- 70 事業者が利用



### 働き方改革 リモートで時刻表・お知らせを更新、時刻表も自動生成

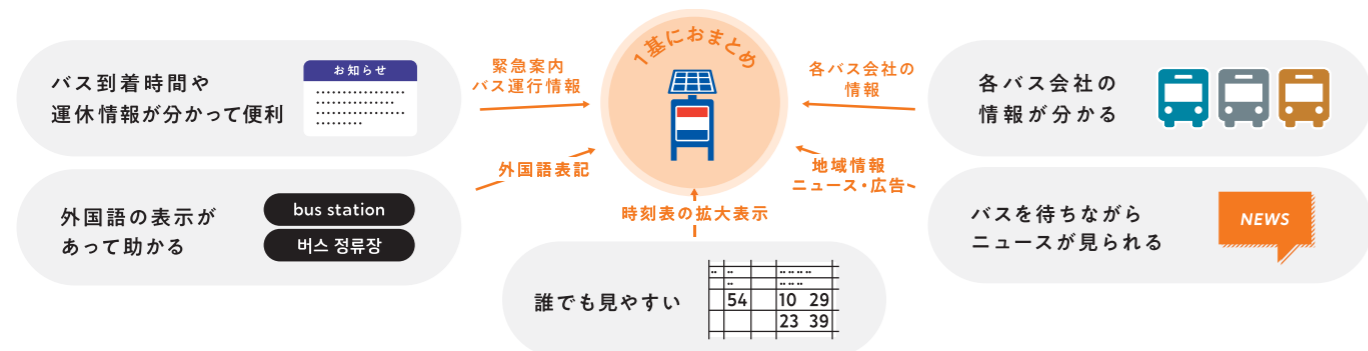


ダイヤ改正業務の効率化

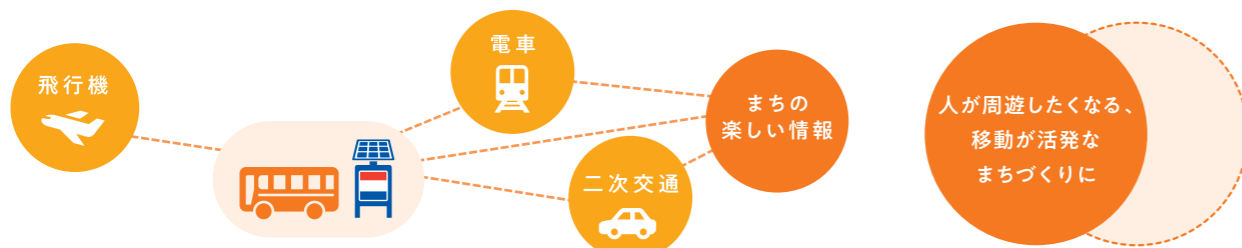
深夜の張替え作業がなくなった！

- 災害情報
- 観光情報
- ニュース
- 広告

### ユーザビリティ 知りたい情報を表示、誰もが分かるユニバーサルデザイン



### 交通連携 さまざまなモビリティをつなぐ情報発信



### スマートバス停ラインアップ

設置環境に適した各種筐体、電源不要モデルをご用意



	繁華街モデル	市街地モデル	楽々モデル
電源	AC100V	AC100V	不要(乾電池)
液晶	透過型LCD (バックライト)	透過型LCD (バックライト)	電子ペーパー (白黒・照明無)
バス運行情報	有り	有り	無し(省電力対応)
広告	動画・静止画	動画・静止画	QRコード

※ 本システムは、西鉄エム・テック株式会社と共同で開発、特許を取得しています。

### 導入後も充実のアフターサポート

#### 安心の「現地サポートサービス」も

- メンテナンスや不具合発生時の電話やメールによる「遠隔サポート」
- エンジニアによる直接現地でサポート・修理

#### サポート費の「計画的な予算化」

- 現地調査や簡易部品費を含めた定額制※
- スポット対応よりも作業費を抑え、計画的な予算化が可能

※対象機種：繁華街モデル、市街地モデル



公共施設やオフィスビルに交通情報をリアルタイム配信。交通情報とまちをつなぎ、地域公共交通の利便性向上に！



# SMART SCHOOL

文教向け

市場課題

GIGAスクール構想の下、「1人1台端末」は公立小中学校約3万校に概ね整備が完了しました。セカンド GIGAと言われるその第二段階では、不安定なインターネット環境、セキュリティリスク、活用格差などの残された問題を改善し、真の「教育の情報化」を進めることが求められます。



学校ネットワークアクセス管理装置

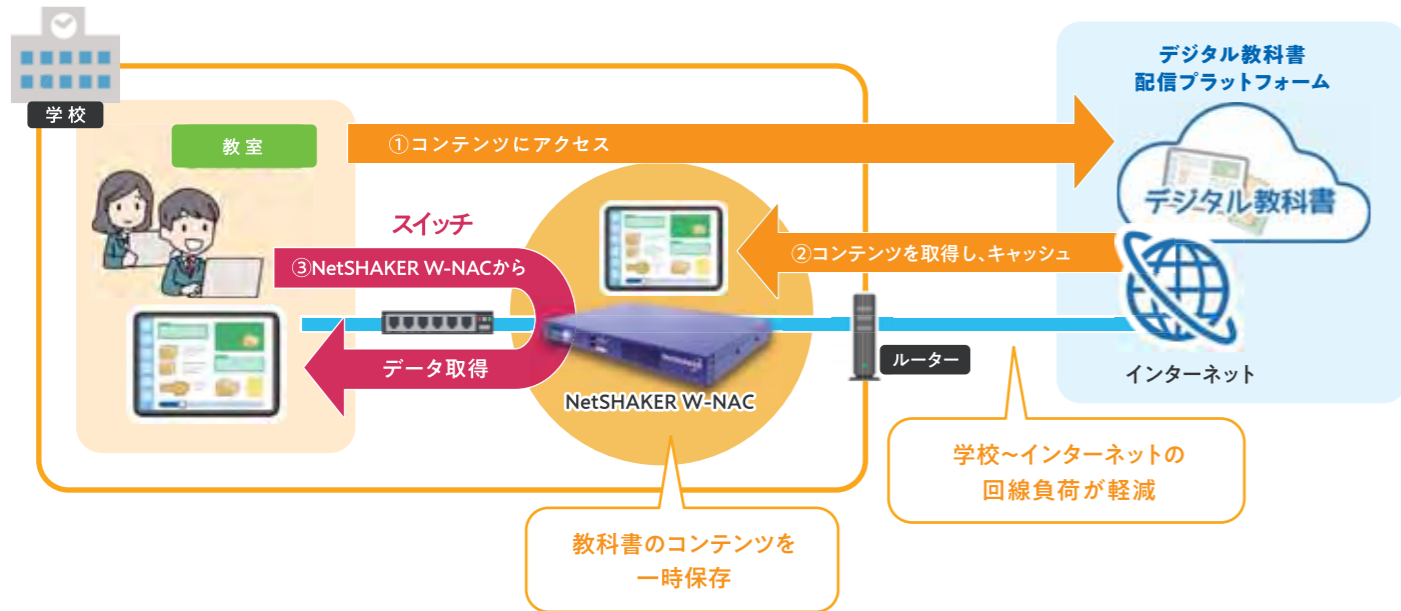
## NetSHAKER W-NAC

シリーズ累計出荷数 16,000台 学校インターネットの変化に対応

GIGAスクール活用フェーズの環境構築を支援します。

### 01 インターネット遅延を緩和し、授業をストレスなく！

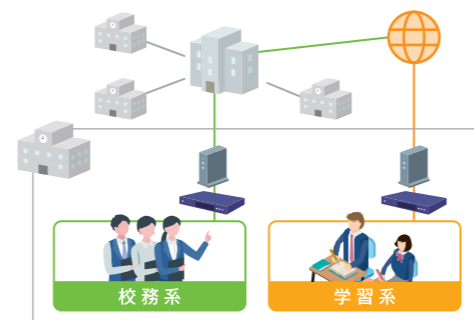
学習者用デジタル教科書キャッシュ機能 一斉アクセスによる通信負荷を軽減し、児童・生徒の集中力を切らさない授業づくりを支援。



### 02 ローカルブレイクアウト環境を手間なく安全に！

インターネット接続機能まとめて搭載

インターネット接続に必要な機能をまとめて搭載しているので、ローカルブレイクアウト環境を手間なく構築することができます。セキュリティも安心！ ▶ 03

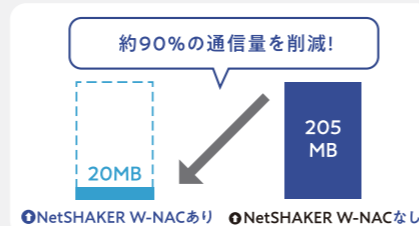


校務系と学習系でネットワーク分離している学校にも最適

## TOPICS

鹿児島市教育委員会様、  
検証で「キャッシュヒット率平均90%以上」を確認し、  
小中学校68校に導入(2023/2024年度)

- 導入効果
  - 授業が途切れないことで児童・生徒の集中力が増した
  - インターネット検索の効率が上がり、先生方の授業準備等の負担が軽減



### 03 外からも中からも、児童・生徒もデータも守る！

多様なインターネットセキュリティ機能を搭載 ルーターの下に設置いただくことで、セキュリティを手間なく実現することができます。

ファイアウォール

不正PC接続  
検知・排除

RADIUS認証

ID

PW

DNS・DHCP

フィルタリング※

※オプション



### 安全・安心・快適な校内通信環境を実現！

さまざまなインターネット機能・セキュリティ機能を搭載。セカンド GIGAに向け、現場の負担を増やすことなく、ICTを活用した「学びの場」づくりを支援します。

### 04 ICT機器の活用状況を把握することで、効果的な支援へ！

見える化オプション

校内ネットワーク上にあるICT機器の稼働状況などをクラウド上で「見える化」する機能です。端末稼働状況についてのレポート機能も搭載しており、議会報告などに便利です。



※NetFilter for NetSHAKER ご契約のお客様限定の機能です。

時間割作成システム

## 師楽

高等学校  
中学校

校務システムデータ読み込み機能で入力軽減。条件を入力することで、自動で時間割を作成します。

学校現場とともに約40年  
教育市場屈指の  
ロングセラー製品



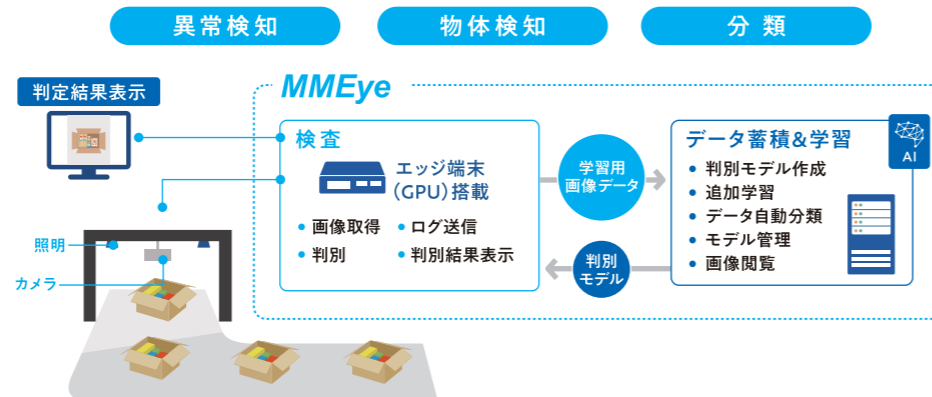
## 課題 01 効率化

AI 画像判定サービス

### MMEye

AI×画像処理技術で高精度な認識・判定が可能

- 01 モデル作成と実行環境がパッケージ。
- 02 あいまいな判定基準を画一化。
- 03 使えば使うほど賢くなる!



**AI-OCR** MMEye がAI-OCRに対応! **AI利用** バーコードやQRコードを用いた自動検品 物体を検知し検品リストと照合

**OCR利用** コード・文字を読み取り検品リストと照合

## 課題 02 監視

生成AI MMEye が生成AIに対応! 既存のカメラにAIを接続するだけで、高精度に異常を検知

- 指差呼称なし! キケン運転?** 作業員の運転資質向上
- 人が密集!** 事故が起きている? 作業員の安全監視
- 在庫が減っている!** 補充が必要? 在庫状況を監視
- 煙が発生!** 火事が起きている? エリア監視

**POINT 単眼深度推定技術**

単眼カメラ画像からAIが物体と深度(奥行)を検知。正確な3D位置把握で高精度に異常を検知!

The diagram shows a 2D camera image of a person in a hallway. An 'X' is placed over the image, indicating the transition to a depth estimation process. The result is a depth map where the person is highlighted, and the text reads '物体を検知' (Object detected) and '深度(奥行)を検知' (Depth estimated). A temperature scale on the right indicates a range from 0 to 100.

生成AIソフトウェア開発支援

### AI-ChatBuddy

ソフトウェア開発に最適な機能群を搭載、開発効率改善を支援。

自社利用で開発工数 **30%削減**

- ソフトウェア開発に特化したChatGPT**  
さまざまなプロンプトに加え  
● ファイル入出力機能  
● Python実行環境  
(コードインタープリタ、データ分析)を標準搭載。
- セキュリティに配慮**  
入力データを学習に利用しない、セキュアなChatGPT環境を提供。ユーザー管理も可能。
- Azure OpenAI 最新機能搭載**  
Azure OpenAIの最新機能に対応。さらに図形出力、AI-OCR認識との組み合わせにより実用性が格段に向上。

※ Azureは、米国 Microsoft Corporation の米国およびその他の国における登録商標または商標です。

**生成AI** セキュアでクローズドな環境を活用!  
お客様のデータを学習させることで市場に特化したソリューションをご提供

**適用例 物流市場**  
サイズや取り扱い注意事項の異なる荷物の最適な積載計画を生成AIが作成。

## 課題 03 故障予知

AI故障予知サービス MMPredict AI・機械学習を用い、設備の故障を予知。いち早くアラームを上げ、ダウンタイム・ゼロに。

メカトロニクス製品に プラント(装置群)に 装置/装置のモーターに

- 高精度** 故障予知の精度に自信あり
- 低コスト** 新規にセンサーの取付がないので費用をおさえられる
- 当社独自技術** 異常部位の特定は当社ならではの
- 運用支援** AIは導入してからが本当のスタート・充実のサポート体制

- お客様現場の稼働データを学習したお客様専用のアルゴリズムで高精度に故障を予知
- 誤検知を追加学習させることで、使いながら予知モデルが進化

## ビジネスDXソリューション

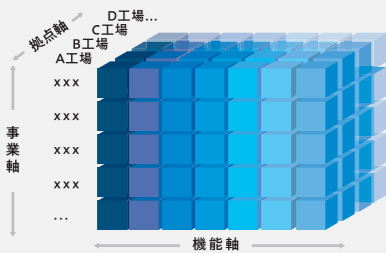
お客様のデータを統合管理し「資産化」。  
最大限に生かし、お客様のDXを支援します。

- 01 業務データ、IoTデータなど、さまざまなデータを結合
- 02 多角的な分析・活用に向け、データを形式変換・整形
- 03 「見える化」だけではない、業務を効率化・高度化するためのモデル化・構造化

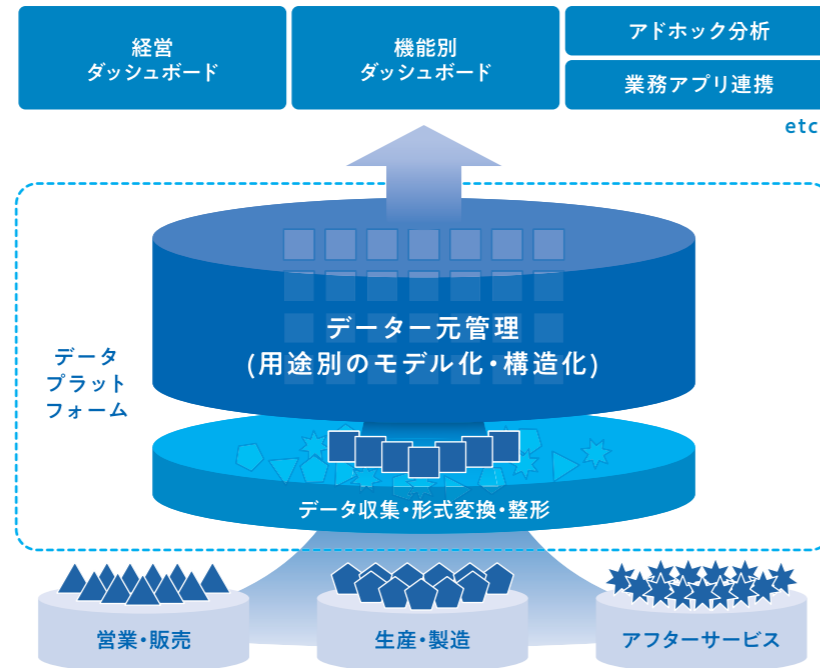
**POINT** 部門や拠点ごとに管理されているデータの統合管理を適切に行うことで、お客様の柔軟なデータドリブン経営を支援

**TIPS**

「こんなデータが見たい！」  
に柔軟に対応できる鍵は  
ノウハウの詰まったデータ構造！



お客様のKPIにあわせた軸で  
収集し整形したデータを  
構造化して一元管理。



## BusinessDX Leading Center

ビジネスDXへつながら  
業務システム変更を支援

SAPの導入やデジタルプラットフォーム構築などの、DXプロジェクト推進に。継続的な議論に必要な物理的空間／人や場所、言語を超えたプロジェクト運営を可能にするバーチャルな空間、DXをグローバルに推進できる環境を整えました。

セキュリティに配慮した  
お客様専用の  
プロジェクトルーム

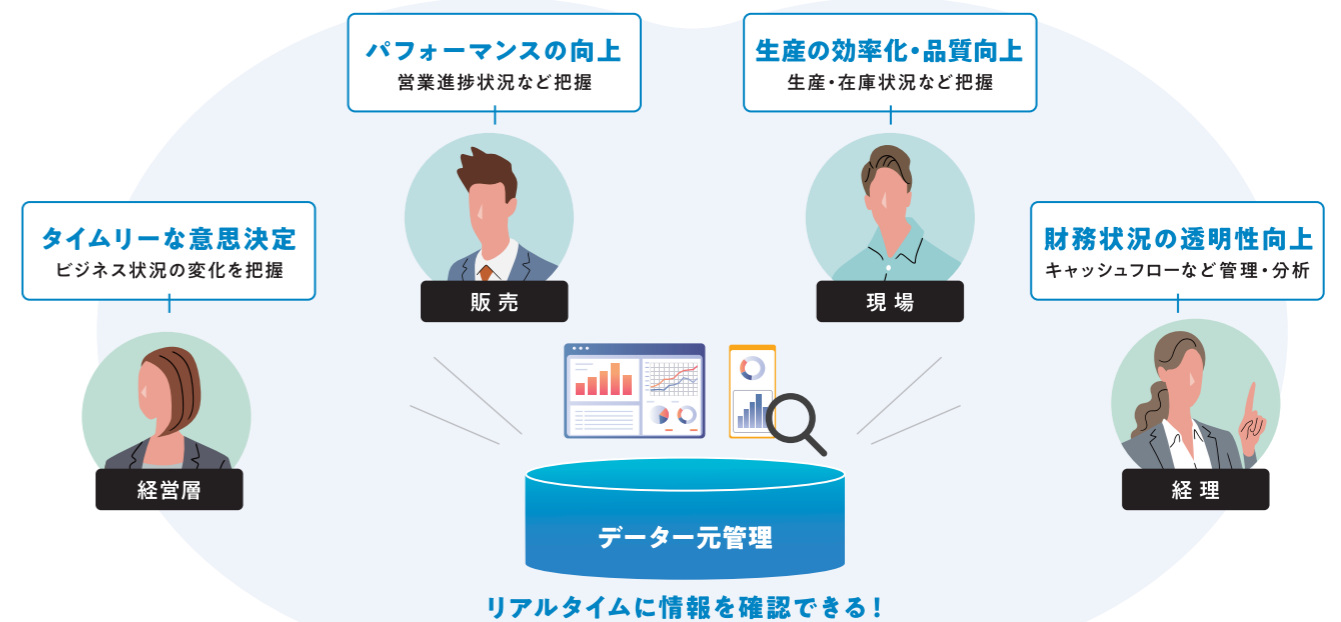


メタバース空間と融合し、  
場所や言語といった制限を  
超えた議論が可能に



## データドリブン経営で業務がスピードアップ！

全社でデータを一元管理し、各業務での情報把握や判断に活用。迅速な意思決定と業務のスピードアップをサポートします。

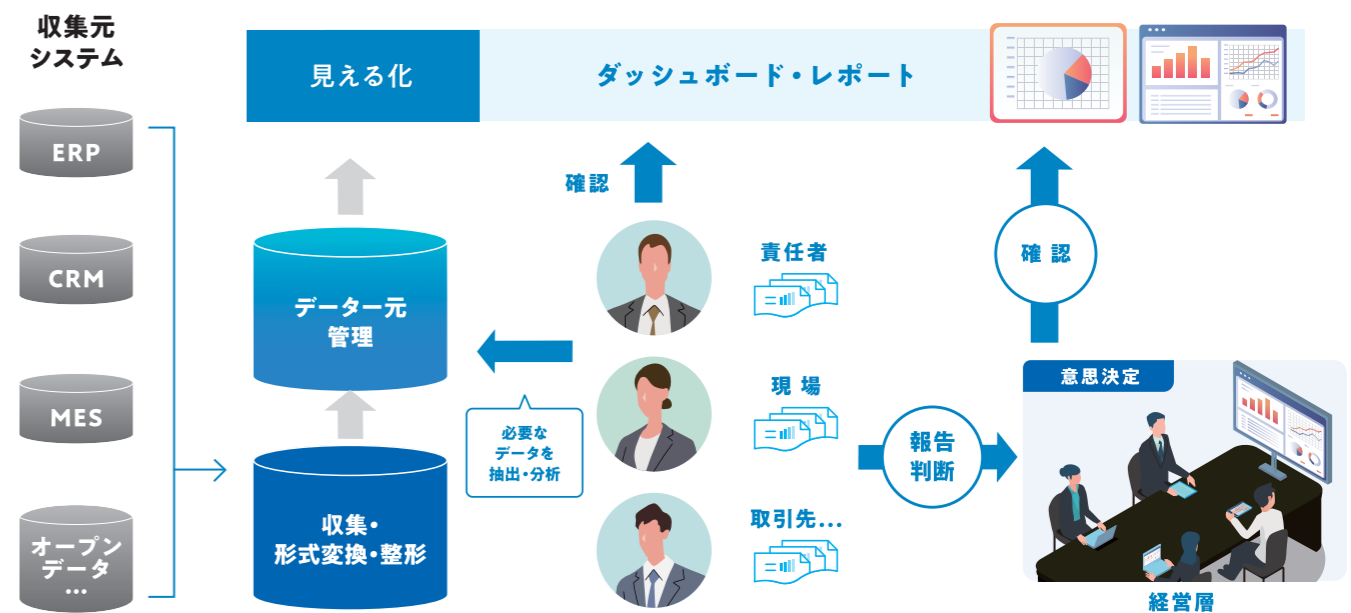
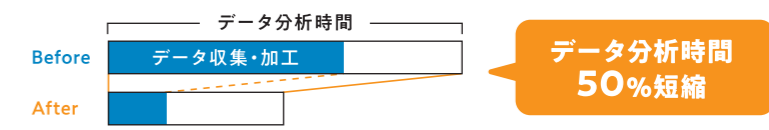


**導入事例**

データ一元管理で、各業務層に合ったデータの抽出・分析ができ、的確な報告や判断をサポート。さまざまな業界に対応できます。

**A社導入効果**

データ収集・加工時間の大幅削減！







さまざまなデータをクラウドに集めて蓄積、見える化と業務効率化が可能に

### 溜める

機器のデータやマニュアルなど、さまざまな情報を蓄積

### 見える・アクセスする

豊富な画面でプログラムレスに見える化を実現  
リモートでデバイスにアクセス可能

### 活用する

他アプリと連携し、MMCloudのデータをAI分析などで高度に活用可能

見える化の先へ。データの力を最大限に活用！

製造業の産業装置設備監視に適した機能で



装置メーカーの効率よい保守サービスを支える！



自社工場の装置保全業務見える化で支える！



稼働データ

お客様装置

リモートアクセス

装置メーカー



稼働データ

自社製造工場ライン

リモートアクセス

自社製造工場

装置メーカーの効率よい保守サービスを支える

稼働監視

データ分析

情報一元管理

自社工場の装置保全業務見える化で支える



飼料タンク残量を計測！見える化に特化蓄積したデータでさらなる効率化も実現！

いままで難しかった高精度の計測が可能

「Milfee」に蓄積した飼料残量データ活用



さらなる効率化を実現！



ドライバーの効率的な飼料輸送を支援



生産者の発注業務の効率化を支援

### 意思決定支援ダッシュボード Analyst-DWC

物流業務のデータを分析することで改善に向けた次の一手を示すクラウドダッシュボードサービス



物流業務に係るさまざまなシステムと連携可能

WMS	WES (MMLogStation)	WCS・RCS	その他 (TMSや動員管理システム)
-----	--------------------	---------	--------------------



センサーデータをクラウドに一元管理することでさまざまな残量監視業務を効率化！



各種センサーを取り付け可能。農業をはじめ、職種を問わず遠隔監視を実現します。

さまざまな業種でご活用いただけます。



### NetSHAKER W-NAC 見える化オプション

校内のICT機器の稼働状況見える化！活用促進に向けたフォロー、セキュリティ対策に



※NetFilter for NetSHAKER ご契約のお客様限定の機能です。



スマートバス停クラウド「MMsmart BusStop」は、時刻表やバス運行に関わる各種掲示物や広告などをクラウドから配信するサービスです。

- 業務の効率化により人手不足のバス事業者を支援！
- 人とまちをつなぎ、まちの活性化を進める自治体を支援！
- 誰にも見やすい時刻表と運行状況でバス利用者も便利！



SaaS

### 生成AIソフトウェア開発支援 AI-ChatBuddy

業務効率化かつ生産性向上を目的に構築したセキュアなChatGPT環境をクラウドから提供

ソフトウェア開発に最適な機能群を搭載、開発効率改善を支援します！

### セキュリティに配慮

入力データを学習に利用しない、セキュアなChatGPT環境を提供。ユーザー管理も可能。

### ソフトウェア開発に特化したChatGPT

さまざまなプロンプトに加え  
● ファイル入出力機能  
● Python実行環境 (コードインタープリタ、データ分析) を標準搭載。

### Azure OpenAI 最新機能搭載

Azure OpenAIの最新機能(GPT-4oなど)に対応。さらに図形出力、AI-OCR認識との組み合わせにより実用性が格段に向上。

ITカスタマーサービスセンター  
**Smart Service AQUA**

IT技術者がワンストップで対応!  
頼れるサービスセンター



**カスタマーディライト**  
“お客さまに感動と喜びを”

お客さまのニーズやフェーズに合わせたサービスを提供します。

**POINT**

- ✓ 導入～運用・改善までサポートシステムの最大活用・「使い続ける」を支援
- ✓ 高セキュリティでお客さまの情報を守る
- ✓ 生成AIを活用したサポートで顧客満足度の向上



**生成AI活用による対応品質の向上**

生成AIがナレッジデータを自動生成

問合せデータを生成AIが分析し、問合せ対応のナレッジデータを自動生成。ナレッジをアップデート。



生成AIがナレッジから最適解を提示



**顧客満足度の向上**

**安定した対応品質**  
人による対応品質のばらつきがなく安定した品質を維持

**回答時間の短縮**  
スピーディーな対応で回答待ち時間を短縮

▶ **物流システムに特化した「物流DXサービスセンター」を開設**

技術者がトータルサポート



運用保守データ活用で付加価値提供

