



Company Introduction



## 私たちについて



創立

1978.2.1

売上高

195 億円

[2023年度 (連結)]

従業員

721 名

[2024年3月時点 (連結)]

東証  
スタンダード市場  
上場

# 事業所

## 本社（北九州）

本社機能・営業・開発拠点

## Smart Service AQUA （北九州）

ITカスタマサービスセンター

## 渋谷オフィス

営業・開発拠点

関連会社 [連結子会社]（北九州）

## 株式会社 YE DIGITAL Kyushu

北九州地域のお客様向けシステムの  
提案・開発



私たちのMISSION

# デジタルで、暮らしに明るい変革を。

YEデジタルは仕事や生活にDXを広げていくことで、新しい暮らしのあり方を創造する企業です。

技術力・想像力・サービス力で、お客様のビジネスをもっと快適にします。

お客様やその先の人々の、仕事と時間の関係をもっともっと自由にします。



## ロゴマークについて

デジタルで、暮らしに明るい変革を。のミッション達成に向けて、2022年にロゴをリニューアルしました。  
ミッション達成のためには、業界問わず様々なお客様の課題解決が必要です。

### Variation



YE DIGITAL



YE DIGITAL

製造業・物流



YE DIGITAL

農業



YE DIGITAL

まちづくり



YE DIGITAL

食品工場



YE DIGITAL

文教

## 私たちのVISION

常に期待を超える技術開発力・クリエイティブ力・サービス力で、最高の満足や感動をお届けし、お客様に選ばれるNo.1企業を目指します。

お客様に選ばれる  
「No.1」企業へ。

IoTソリューション

ビジネスソリューション

サービスビジネス

## 事業について - IoTソリューション -

クラウドサービスから通信機器まで、IoTでお客様の業務効率化を支援。  
AIを活用したデータ分析技術で、お客様に新たな価値を創造します。

### ソーシャルIoT



**MMLogiStation**

### AI・ビッグデータ分析



**MMGuide Water**

事業について -IoTソリューション-

-MMEye-

MMEyeは、製造現場でリアルタイムにAIで画像判定を行うサービスです。



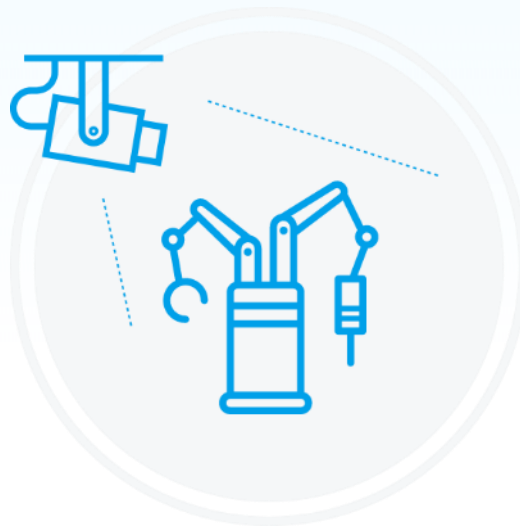
食品製造ライン



機械製造ライン

製造ラインをMMEyeで監視

MMEye



人の目に頼らず、  
素早く正確に品質チェックが可能に！



メリット

- 1 品質の安定的な向上
- 2 人手不足の解消
- 3 フードロス問題や事業効率の改善



事業について -IoTソリューション-

-Milfee-

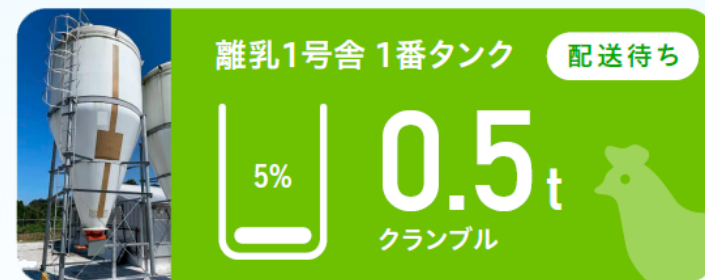
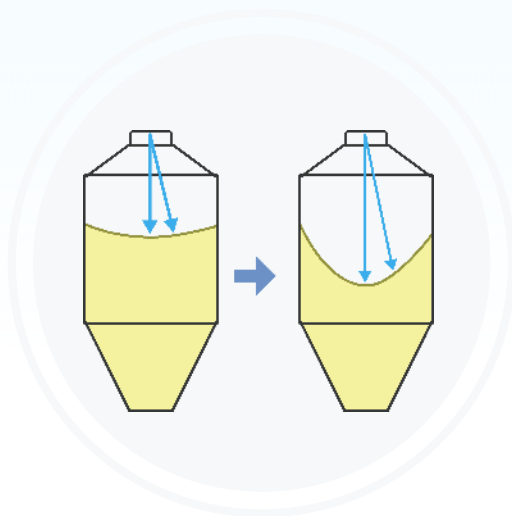
Milfeeは、畜産農家で利用するタンク内の餌の量を見える化するサービスです。

飼料タンク内をMilfeeで監視

人の目に頼らず、  
素早く正確に残量チェックが可能に！



飼料タンク



メリット

- 1 タンク残量の巡回確認が不要
- 2 危険が伴うタンク乗降が大幅削減
- 3 飼料枯渇の防止

事業について -IoTソリューション-

-MMsmartBusStop-

MMsmartBusStopは、バス停の時刻表を電子化するサービスです。

MMsmart BusStopで  
紙⇒電子化を実現

バス停の電子化による作業負荷軽減・  
コスト削減、お客様の利便性向上に！



バス停時刻表

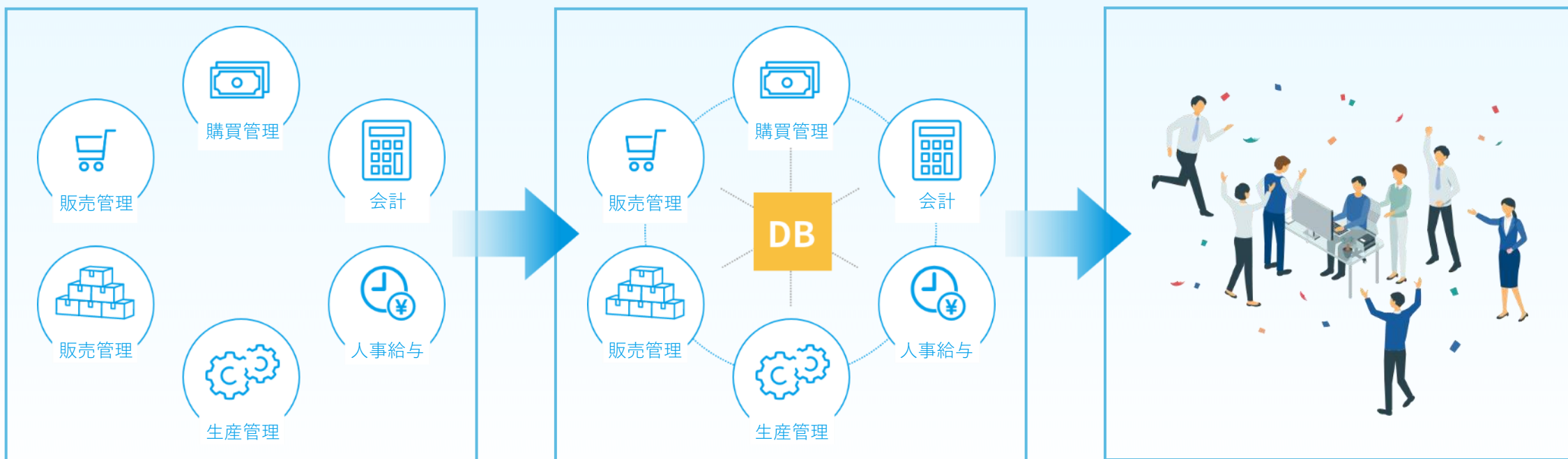


メリット

- 1 時刻表の張り替え作業の手間を削減
- 2 現在時刻帯を拡大表示で誰でも見やすい表示
- 3 時刻表の多言語化でインバウンドに対応

## 事業について – ビジネスソリューション –

ビジネスの現場を**変革**し、お客様もまだ気づいていない企業の価値をつくります。



1

ビジネスの様々な現場をシステム化

2

データを見える化し統合する

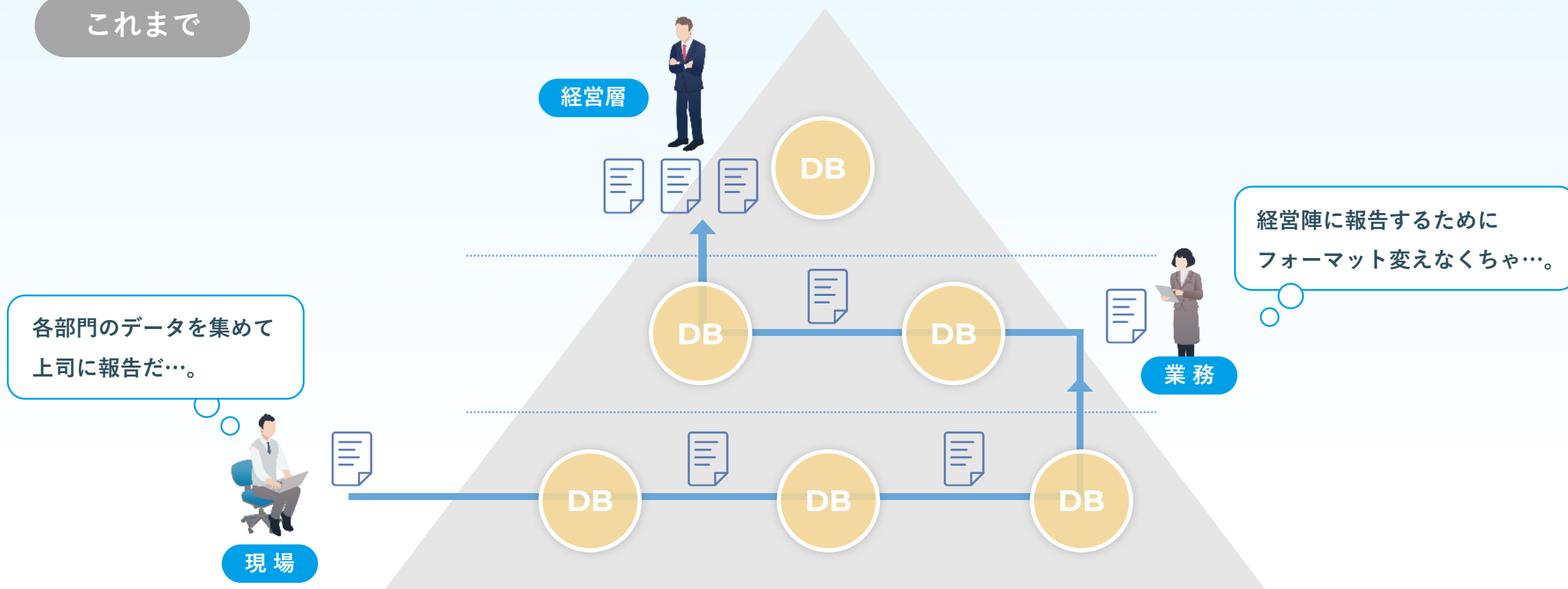
3

統合したデータを活用し効率的なビジネス活動へ

## 事業について - ビジネスソリューション -

世界水準のDX推進力により、お客様のデータドリブン経営の実現、  
ビジネス変革による企業価値向上のためのサポートを行います。

これまで

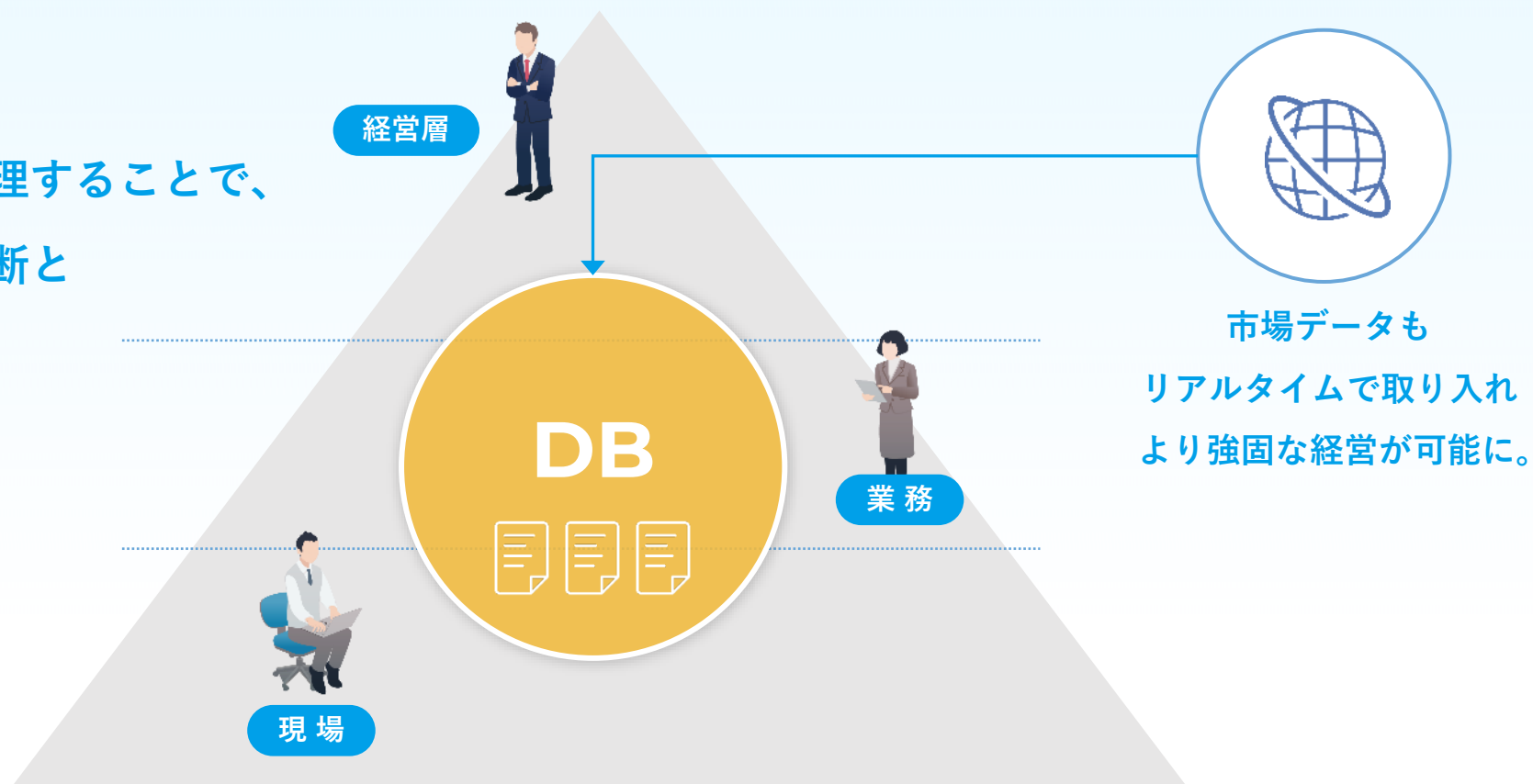


## 事業について - ビジネスソリューション -

世界水準のDX推進力により、お客様のデータドリブン経営の実現、  
ビジネス変革による企業価値向上のためのサポートを行います。

### これから

全社でデータを一元管理することで、  
スピーディーな経営判断と  
働き方改革を実現！



## 事業について - ビジネスソリューション -

ビジネスDXリーディングセンターでは、  
セキュリティに配慮した、リアルとバーチャルを融合した環境（空間）を整備。

緊密なコミュニケーションとメタバース活用による  
「場所・時間・言語」の制約を超えたプロジェクト遂行を可能にします。



## 事業について - サービスビジネス -

「顧客に感動を与えるサービス提供」をキーワードに、  
導入支援、定着化支援、運用支援、改善支援の  
4つのサービス + クラウドサービスを提供しています。



### 導入支援

- ・ 機器設定
- ・ 機器搬入／設置
- ・ 試運転



### 定着化支援

- ・ 運用アセスメント
- ・ 教材作成
- ・ 教育、トレーニング



### クラウドサービス



### 運用支援

- ・ コールセンター
- ・ ヘルプデスク
- ・ オンサイト対応



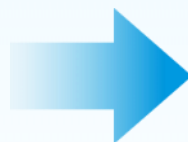
### 改善支援

- ・ データ分析
- ・ 見える化
- ・ 運用改善企画

- ・ MMCloud 遠隔監視 遠隔制御
- ・ Milfee クラウド畜産飼料タンク監視
- ・ MMsmartBusStop スマートバス停管理

事業について - サービスビジネス -

お客様の生の声をIoTソリューション・ビジネスソリューション部門と共有し、  
より良い製品づくりにつなげます。



導入～運用を通じて、  
常にお客様の声に耳を傾ける。

より良い製品づくりにつなげる。

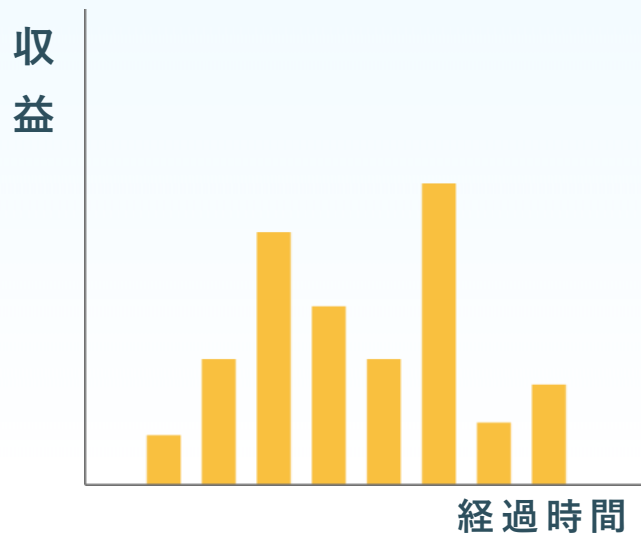


## 事業について - サービスビジネス -

「変革」から「伴走支援」へ。

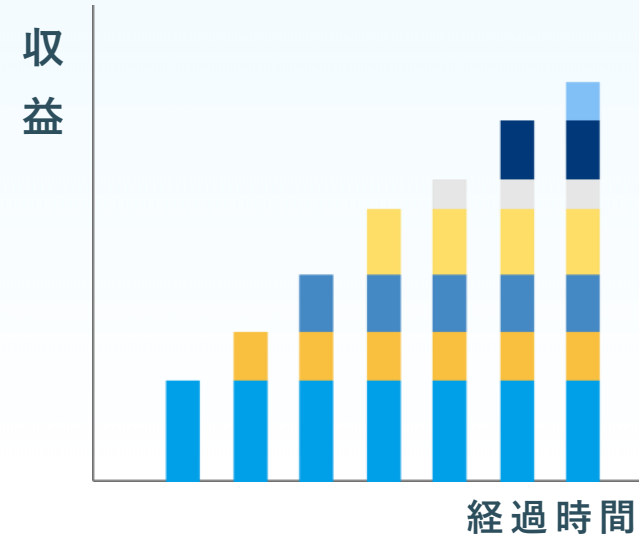
お客様に寄り添い、伴走支援することで、さらなる課題発見につながり、  
次なる「変革」へつなげていきます。

### フロー型



景気や顧客業績の好不調の波に左右されて、売上・収益が安定しない。

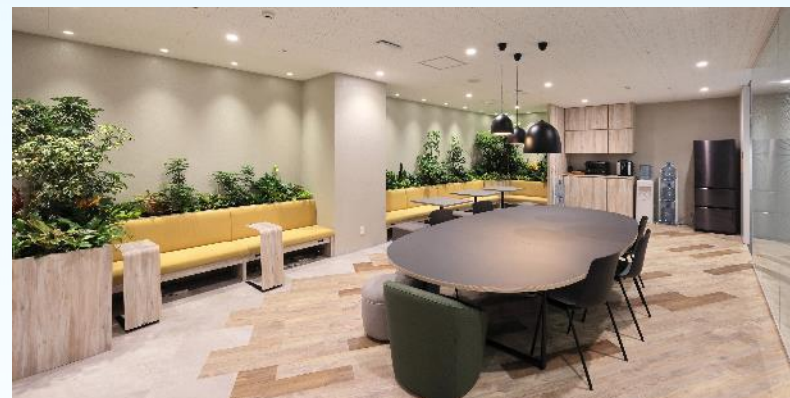
### ストック型



変動要素の影響を受けにくくなり、安定した収益が見込める。

事業について - サービスビジネス -

Smart Service AQUAというITカスタマサービスセンターを2018年に開設。  
サービス拡大のため、2022年には小倉駅前のセントシティへ移転。



事業について -まとめ-



IoT  
ソリューション

 **YE DIGITAL**  
株式会社 YE デジタル



サービス  
ビジネス



ビジネス  
ソリューション

私たちのMISSION

# デジタルで、暮らしに明るい変革を。

YEデジタルは仕事や生活にDXを広げていくことで、新しい暮らしのあり方を創造する企業です。

技術力・想像力・サービス力で、お客様のビジネスをもっと快適にします。

お客様やその先の人々の、仕事と時間の関係をもっともっと自由にします。

